

## « Pontgibaud, Sioule et Volcans »

# 1<sup>ère</sup> Rencontre Territoriale des élus municipaux



# Ouverture

## *de la Rencontre Territoriale*

**M. Jean-Claude GRANGE,**  
*VP de la Communauté de Communes,  
Maire de Bromont-Lamothe*

**M. Lionel MULLER,**  
*Président de la Communauté de Communes,  
Maire de Chapdes-Beaufort  
Conseiller Général du Canton de Pontgibaud*



# Programme

**I. Actualité de la Communauté de Communes**

**II. Portrait d'un nouveau territoire :  
« *Pontgibaud, Sioule et Volcans* »**

**III. Echanges en petits groupes et restitution**



# 1. Présentation de l'intercommunalité



# *Une réforme ou une révolution ?*

*« Le progrès de la coopération intercommunale se fonde sur la libre volonté des communes d'élaborer des projets communs de développement au sein de périmètres de solidarité »*

**Loi du 6 février 1992**



# Origine principale de la Réforme

## Rapport Balladur (mars 2009)

- ❑ Réorganiser les collectivités autour de deux pôles:

Départements /Régions + Communes/Communautés

- ❑ Simplifier le paysage institutionnel
- ❑ Créer de grandes métropoles
- ❑ Clarifier les compétences des Collectivités



## Avant la réforme

- Communes
  
- Syndicats de communes
- Syndicats mixtes
- Communautés de communes
- Communautés d'agglomération
  
- Communautés urbaines
  
  
  
  
- Pays
  
- Départements
- Régions

## Au lendemain de la réforme

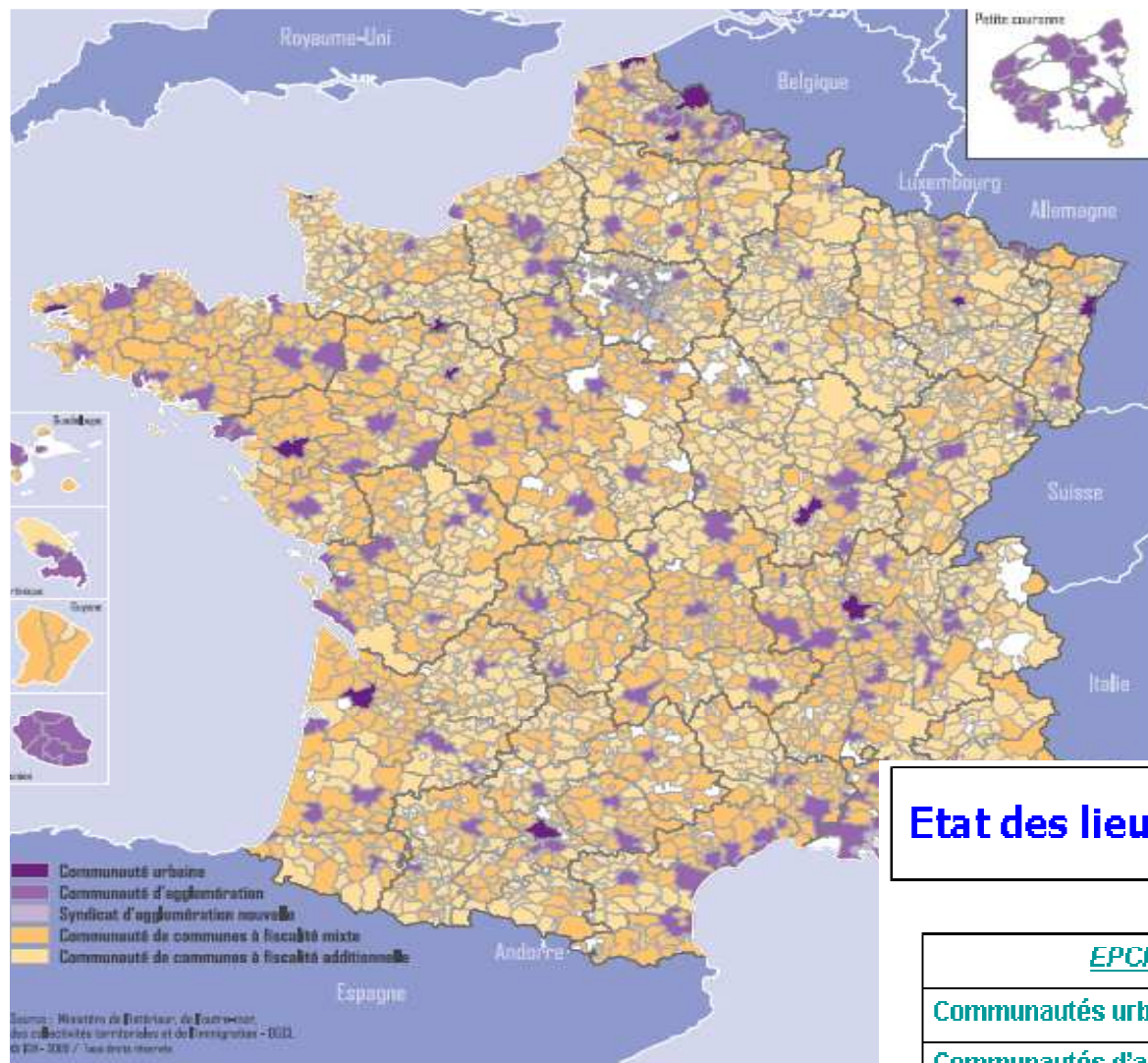
- Communes
- Communes nouvelles /communes déléguées
  
- (Syndicats de communes)
- (Syndicats mixtes)
- Communautés de communes (5000 h sauf...)
- Communautés d'agglomération (50000 ou 30000 h si ...)
  
- Communautés urbaines (450 000 h)
  
- Pôles métropolitains (300 000 h / 150 000 h sauf..)
- Métropoles (500 000 h)
  
  
  
  
- (Pays)
  
- Départements
- Régions

*et dans 10/15 ans ?*

# L'intercommunalité et la réforme

1. **Obtenir une couverture intercommunale totale** du territoire par communautés d'au moins 5000 h (sauf certains espaces et à l'exception de Paris et 92,93,94). Intégration des **communes isolées** au plus tard au 1/6/2013
2. **Rationaliser les périmètres** des communautés existantes en référence aux périmètres des unités urbaines, bassins de vie et SCOT (sans qu'ils s'imposent). **Réduire significativement** le nombre de **syndicats intercommunaux**
3. Faciliter la **fusion des communautés**
  - *Créations, suppressions des enclaves et discontinuités, rattachements de communes isolées, transformations, fusions, modifications de périmètres et suppressions de communautés ou syndicats*
- 4 . Renforcer les **mutualisations** entre les communautés et leurs membres
- 5 . Limitation du nombre d'élus des communautés et **élection** par **fléchage** sur les listes communales





## Etat des lieux de l'intercommunalité




<i>EPCI à fiscalité propre</i>	01/01/10	01/01/11
Communautés urbaines	16	16
Communautés d'agglomération	181	191
Communautés de communes	2 409	2 387
SAN (syndicats d'agglomération nouvelles)	5	5
<i>sans fiscalité propre</i>		
SIVU	11001	10654
SIVOM	1441	1370
Syndicats mixtes	3156	3277

## Etat des lieux de l'intercommunalité

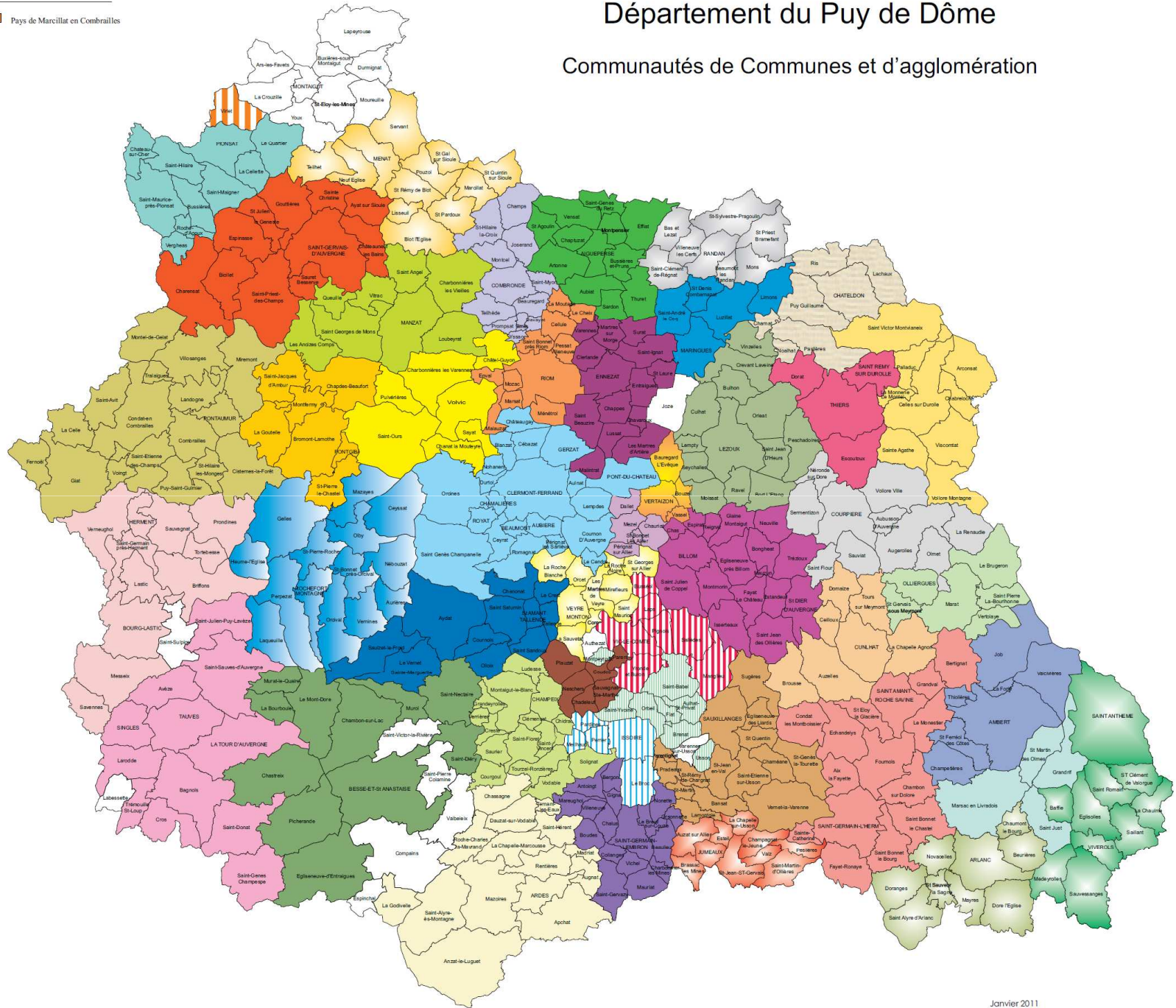
- Nombre de communes non regroupées en EPCI à fiscalité propre au 1/1/11: **1639**
- 80 % des communautés ont moins de 20000 habitants
- 27 % des communautés ont moins de 5000 h
- Nombre moyen de communes par communauté : 13

# Département du Puy de Dôme

## Communautés de Communes et d'agglomération

-  Allier-Conté-Communauté
-  Ardes Communauté
-  Bassin Minier-Montagne
-  Billom St-Dier
-  Clermont-Communauté
-  Coeur de Combrailles
-  Coteaux d'Allier
-  Coteaux de Randan
-  Côtes de Combrailles
-  Couzes-Val d'Allier
-  Entre Dore et Allier
-  Gergovie Val d'Allier
-  Haut-Livradois
-  Haute Combraille
-  Issoire Communauté
-  Lembron-Val d'Allier
-  Les Cheires
-  Limagnes-Bords d'Allier
-  Limagne d'Ennezat
-  Livradois Porte d'Auvergne
-  Manzat Communauté
-  Massif du Sancy
-  Montagne Thiernoise
-  Mur ès Allier
-  Nord Limagne
-  Pays d'Ambert
-  Pays d'Arzac
-  Pays d'Olliergues
-  Pays de Courpière
-  Pays de Cunlhat
-  Pays de Menat
-  Pays de Pionsat
-  Pays de Sauxillanges
-  Puy et Couzes
-  Riom Communauté
-  Rochefort-Montagne
-  Sancy-Artense
-  Siolet-Chavanon
-  Thiers Communauté
-  Vallée de l'Ance
-  Vallée du Jauron
-  Volvic Sources et Volcans
-  Entre Allier et Bois Noirs
-  Pontgibaud Siolet et Volcans

 Pays de Marçailat en Combrailles



# Le Calendrier de l'intercommunalité

- 2011           Elaboration du **schéma départemental de coopération intercommunale** et publication par le préfet avant le 31/12/2011
- 2012/2013   **Mise en œuvre du schéma** : intégration des communes isolées, agrandissements de périmètres, fusions, suppression d'EPCI, création de communautés, de métropoles, de communes nouvelles .. avec des pouvoirs renforcés du préfet à partir du 1/1/2013
- 2014           **Elections municipales** et application des nouvelles règles de désignation des **délégués communautaires** et généralisation des dispositifs de la nouvelle composition des conseils communautaires.
- **Elections des conseillers territoriaux**
- 2015           **Clarification des compétences** entre les collectivités territoriales dont département /région

# *Quoi de neuf à PSV ?*



# Rappel des compétences

## ➤ Obligatoires

- Développement économique
- Aménagement de l'espace

## ➤ Optionnelles

- Protection et mise en valeur de l'environnement
- Politique du logement et du cadre de vie
- Actions sociales d'intérêt communautaire
- Sport et culture



# *Les réalisations en 2010*

- **Candidature au « Pôle d'Excellence Rurale »**
- **Contrat Auvergne +**
- **Observatoire de l'habitat**
- **Forum des associations**



# *Les travaux en cours*

- **Diagnostic territorial**
- **Contrat Territoriaux de Développement Durable (CTDD)**
- **Aménagement de la ZA de Bromont-Lamothe**
- **Service Public d'Assainissement Non Collectif**
- **« Journées de la ruralité »**





# *De nouveaux projets...*

- **Etude CAF enfance/jeunesse**
- **Réflexion sur une Opération Programmée d'Amélioration de l'Habitat (OPAH)**



# *Le regard des élus municipaux sur le territoire*



# *Pour vous, votre territoire c'est...*

- **L'intercommunalité : 40 %**
- **La commune : 39 %**
- **Les Combrailles : 33 %**



# *Définissez votre espace intercommunal en une phrase...*

## ➤ **52 % : un regroupement de communes...**

- par nécessité et pour plus d'efficacité
- pas assez grand
- pour travailler et mener des projets ensemble
- pour les subventions
- pour plus de démocratie

## ➤ **29 % : un espace rural , un espace de vie**

- cadre de vie de qualité (environnement, services)
- richesse des liens sociaux, esprit solidaire, d'entraide

## ➤ **15 % : un espace de développement économique**



# Paroles d'élus...

*espace intercommunal en une phrase...*

« Espace avec un potentiel énorme dans différents domaines, malheureusement (mais probablement heureusement) pas du tout exploité. »

« Difficilement palpable chez nous. »

« Un désert. »

« Pontaumur, Volvic, PSV »

« Mettre en place une stratégie de développement artisanal, touristique, agricole. »



# *A quoi êtes-vous le plus attachés sur cet espace ?*

- **37 % : au développement économique**  
- agriculture, tourisme, emploi, travail, commerce, artisanat, services...
- **30 % : la qualité de vie en milieu rural**  
- Proximité, tranquillité, convivialité, bien vivre ensemble...
- **10 % : à la préservation de l'environnement**
- **7 % : à la proximité de la ville**



# Paroles d'élus...

*Ce à quoi vous êtes le plus attachés ?*

« Préserver l'agriculture, la ruralité, et l'espace, développer certaines filières agricoles et touristiques, se battre pour l'habitat et la population. »

« Le travail. »

« A la liberté de décision. »

« Les rapports de proximité en maintenant les services sur l'ensemble du territoire. »

« Maintien de la population sur place, développement du tourisme avec et autour de la sioule. »



## 2. Pontgibaud, Sioule et Volcans

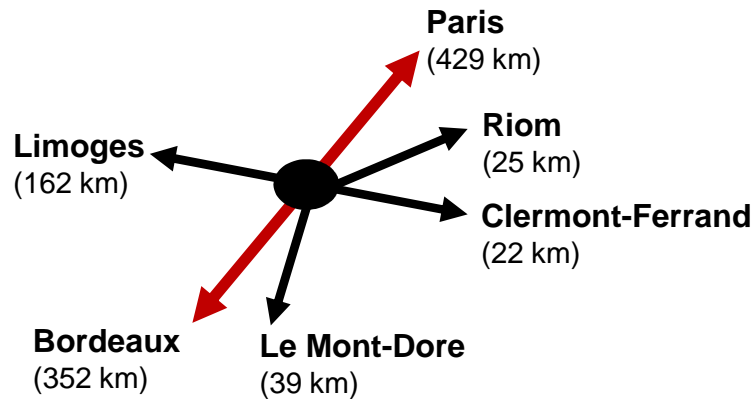
*portrait d'un nouveau territoire*



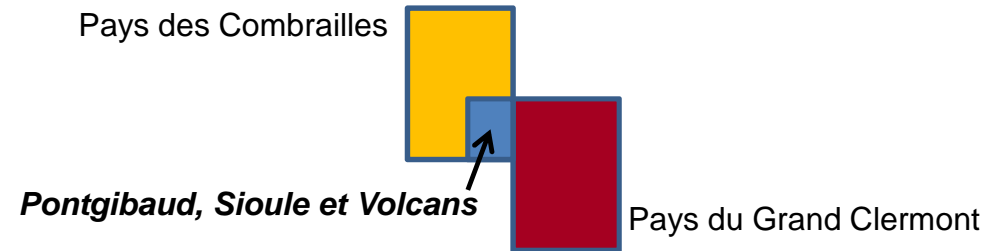


# Une position stratégique

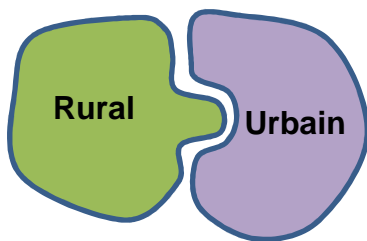
## Un carrefour routier



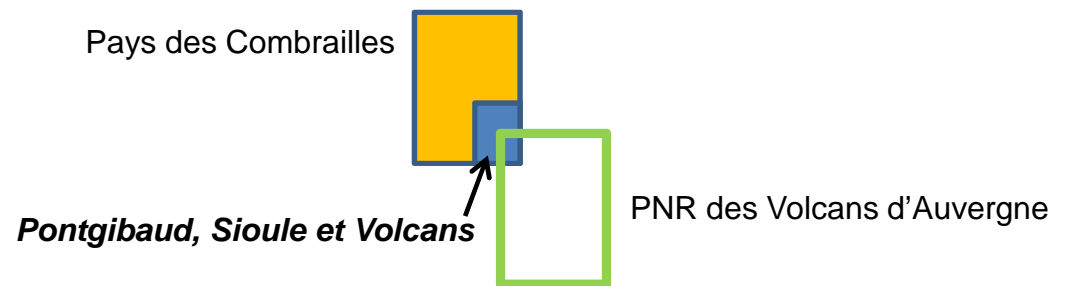
## Une jonction entre deux Pays



## Une zone d'échanges



## Une superposition territoriale



# Un plateau, une rivière, des volcans

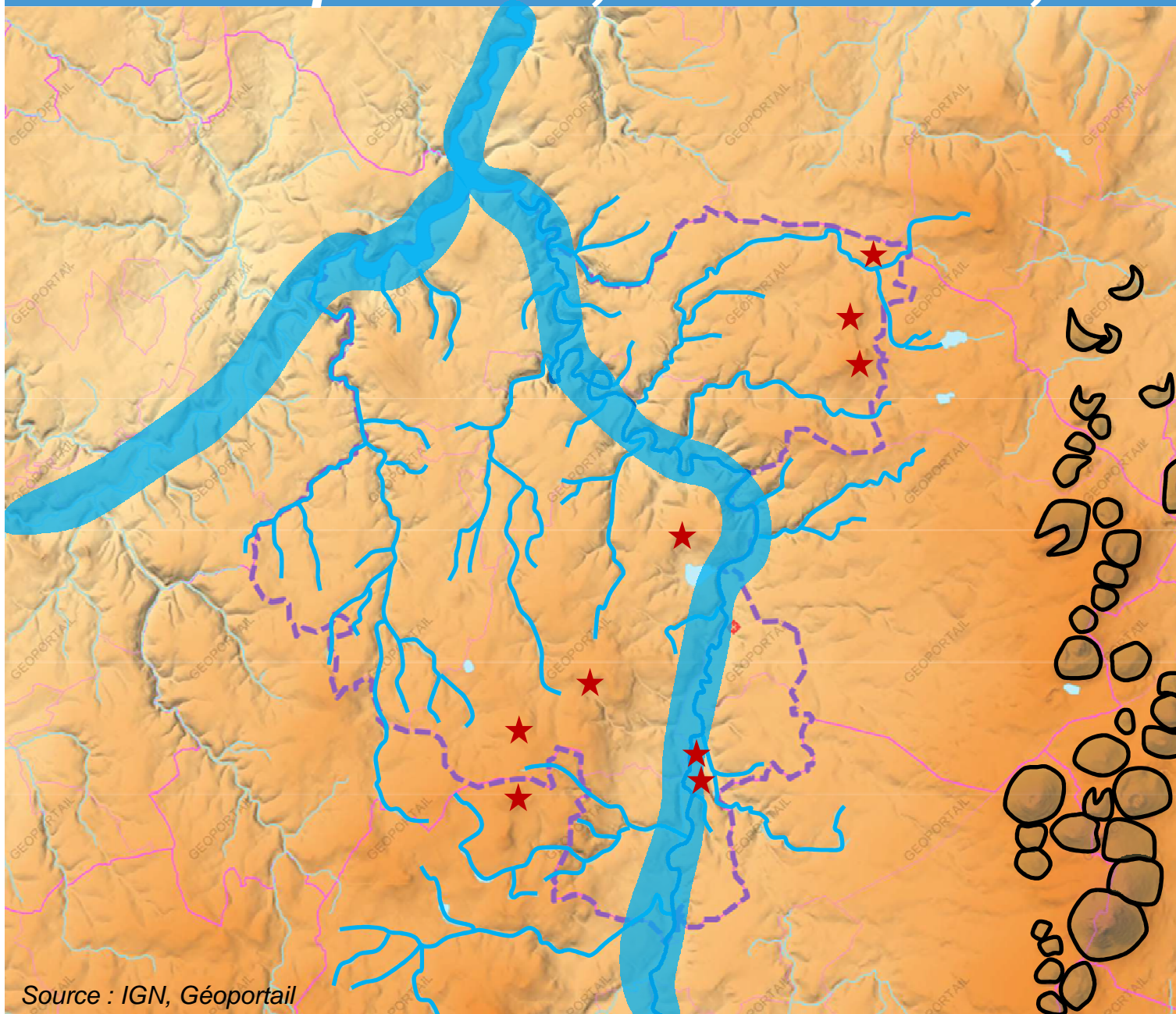
« Pontgibaud, Sioule et Volcans »

- une zone de moyenne montagne
- un plateau haut en relief, entre 500 m et 900 m
- un vaste territoire 150 km<sup>2</sup>

# Un plateau, une rivière, des volcans

## « Pontgibaud, Sioule et Volcans »

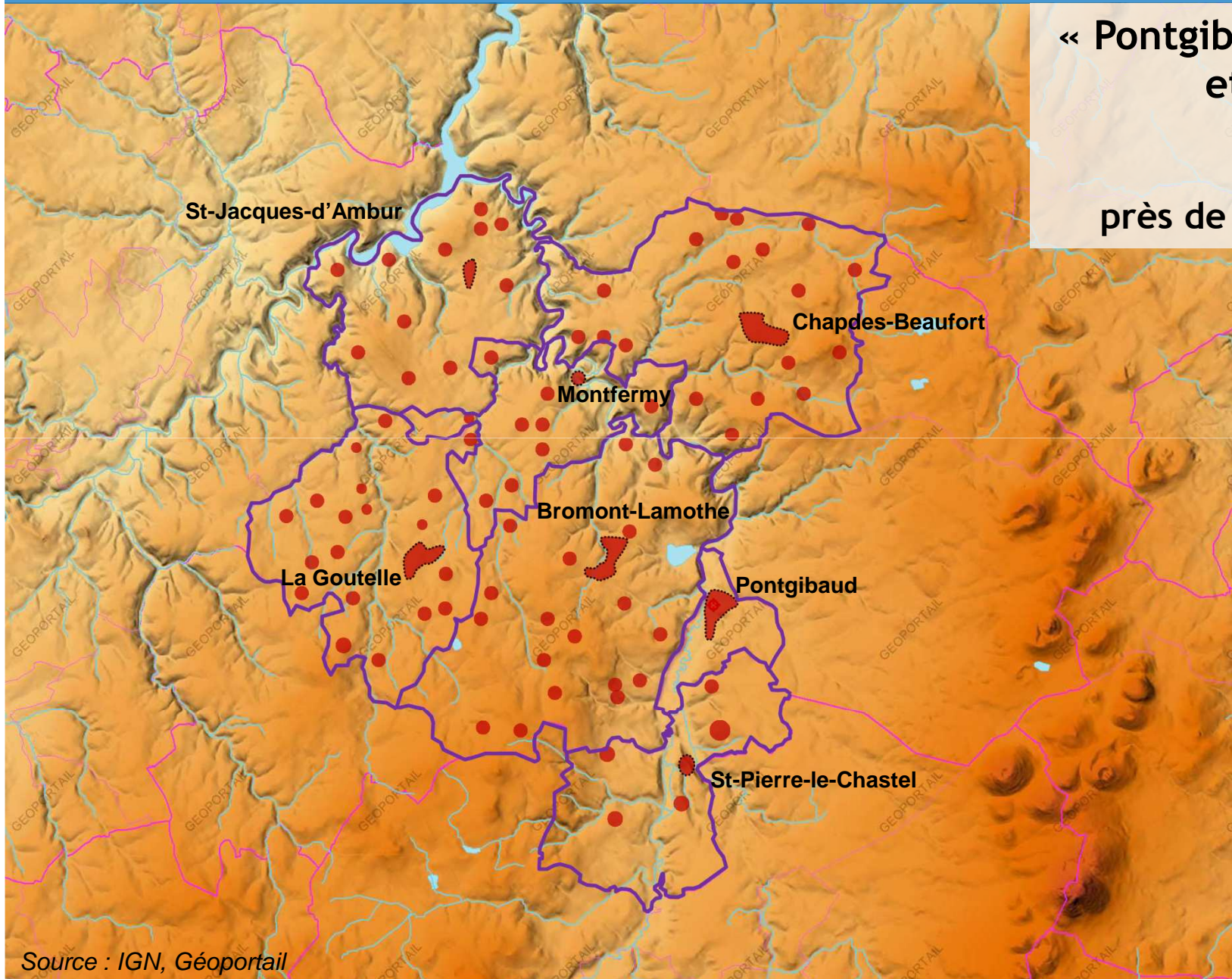
- un réseau hydrographique dense
- La Sioule, rivière structurante
- une vue imprenable sur la Chaîne des Puys
- situé sur la petite chaîne des Puys  
★ des Puys



# Un habitat dispersé

« Pontgibaud, Sioule  
et Volcans »

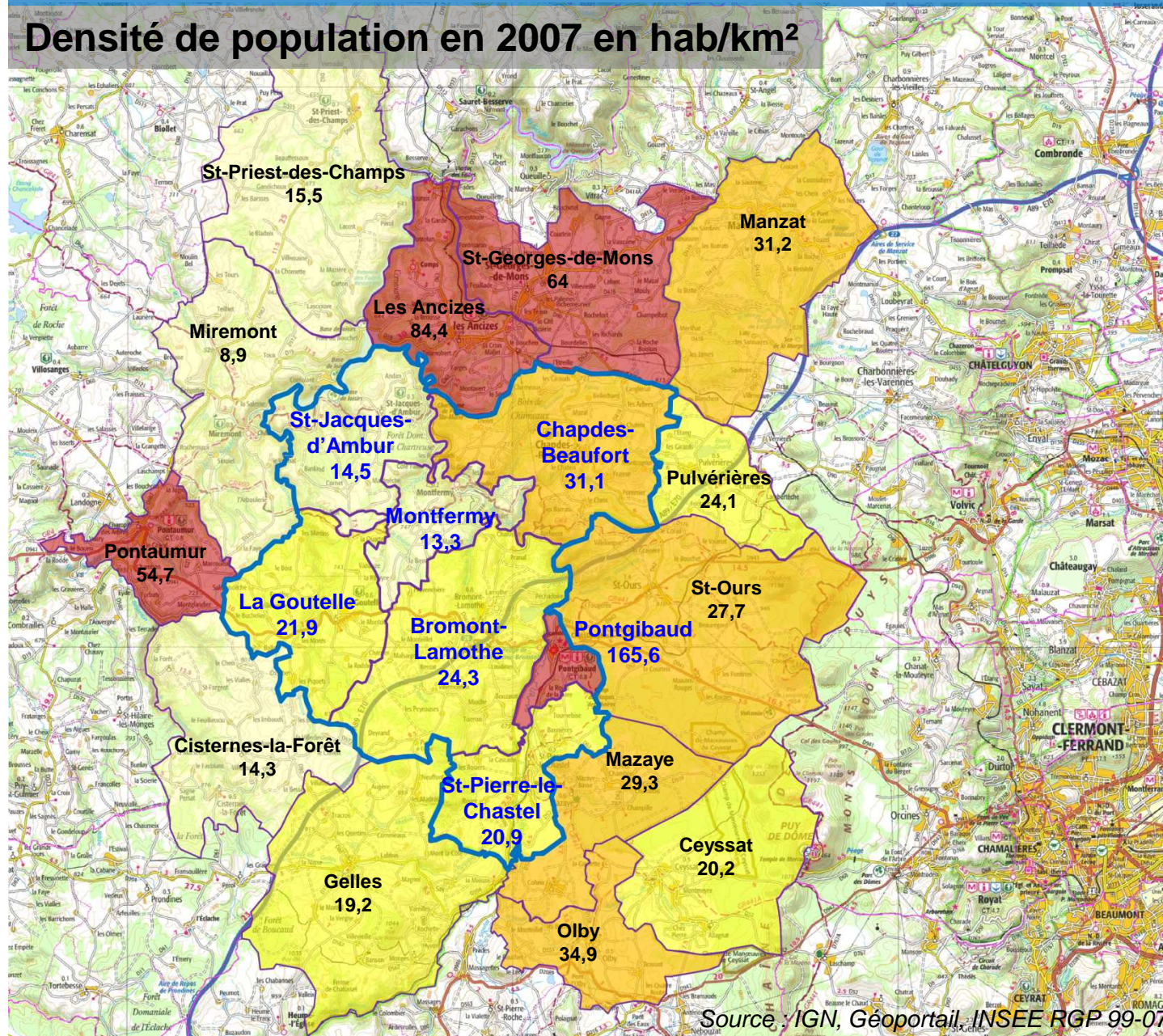
7 bourgs,  
près de 80 hameaux



Source : IGN, Géoportail

# Un espace habité, mais faiblement dense

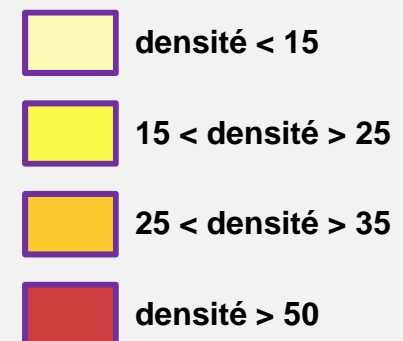
Densité de population en 2007 en hab/km<sup>2</sup>



« Pontgibaud, Sioule et Volcans »

densité moyenne

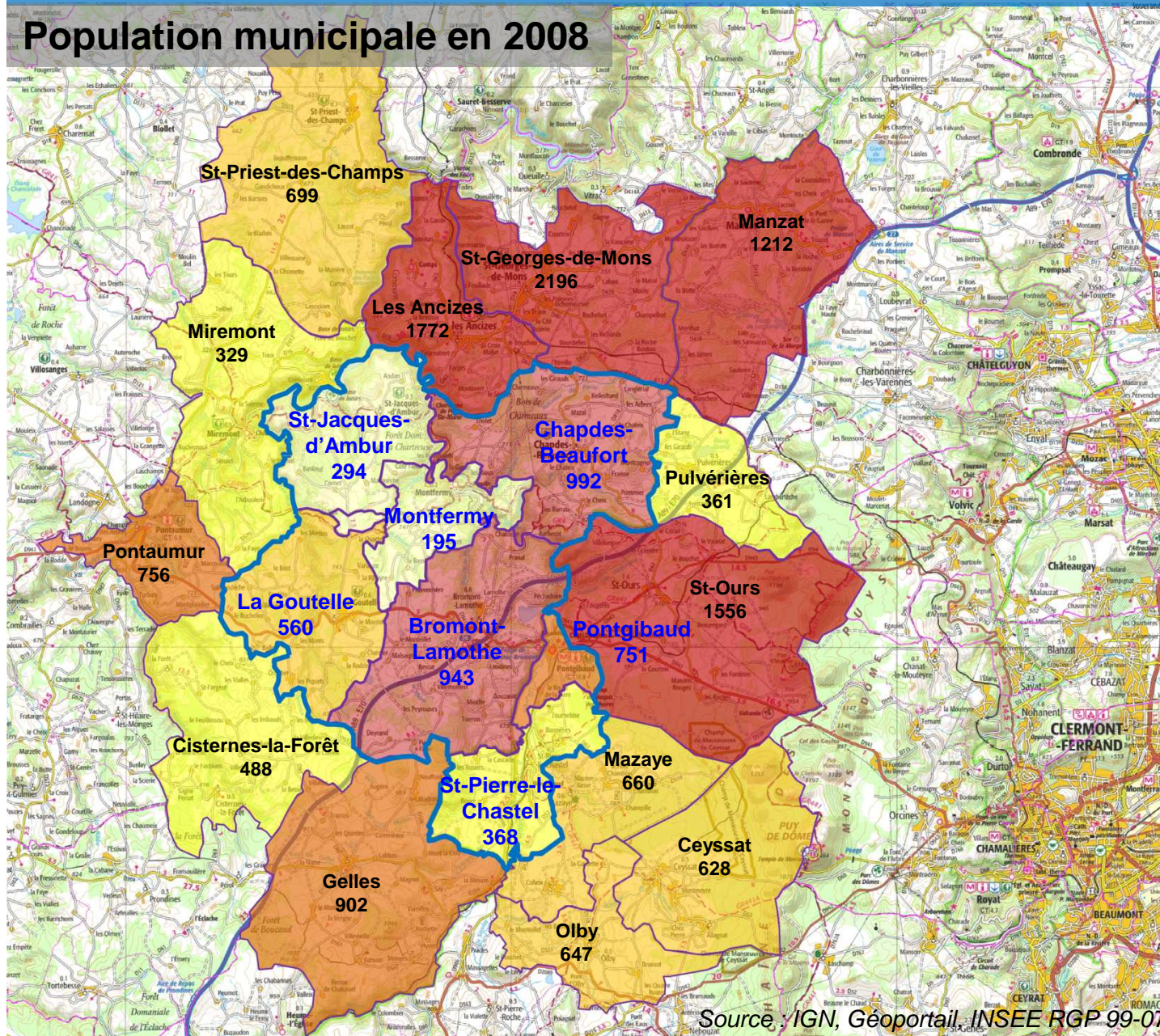
**26,9 hab/km<sup>2</sup>**



Source : IGN, Géoportail, INSEE RGP 99-07

# Une population inégalement répartie

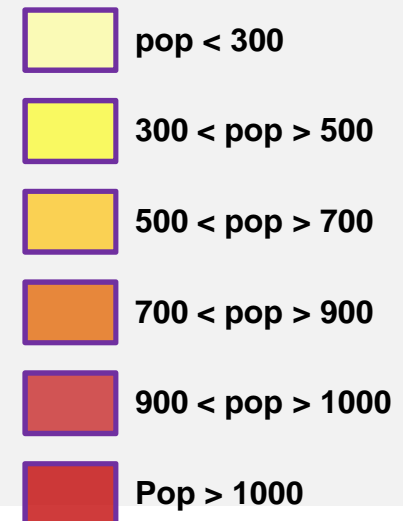
## Population municipale en 2008



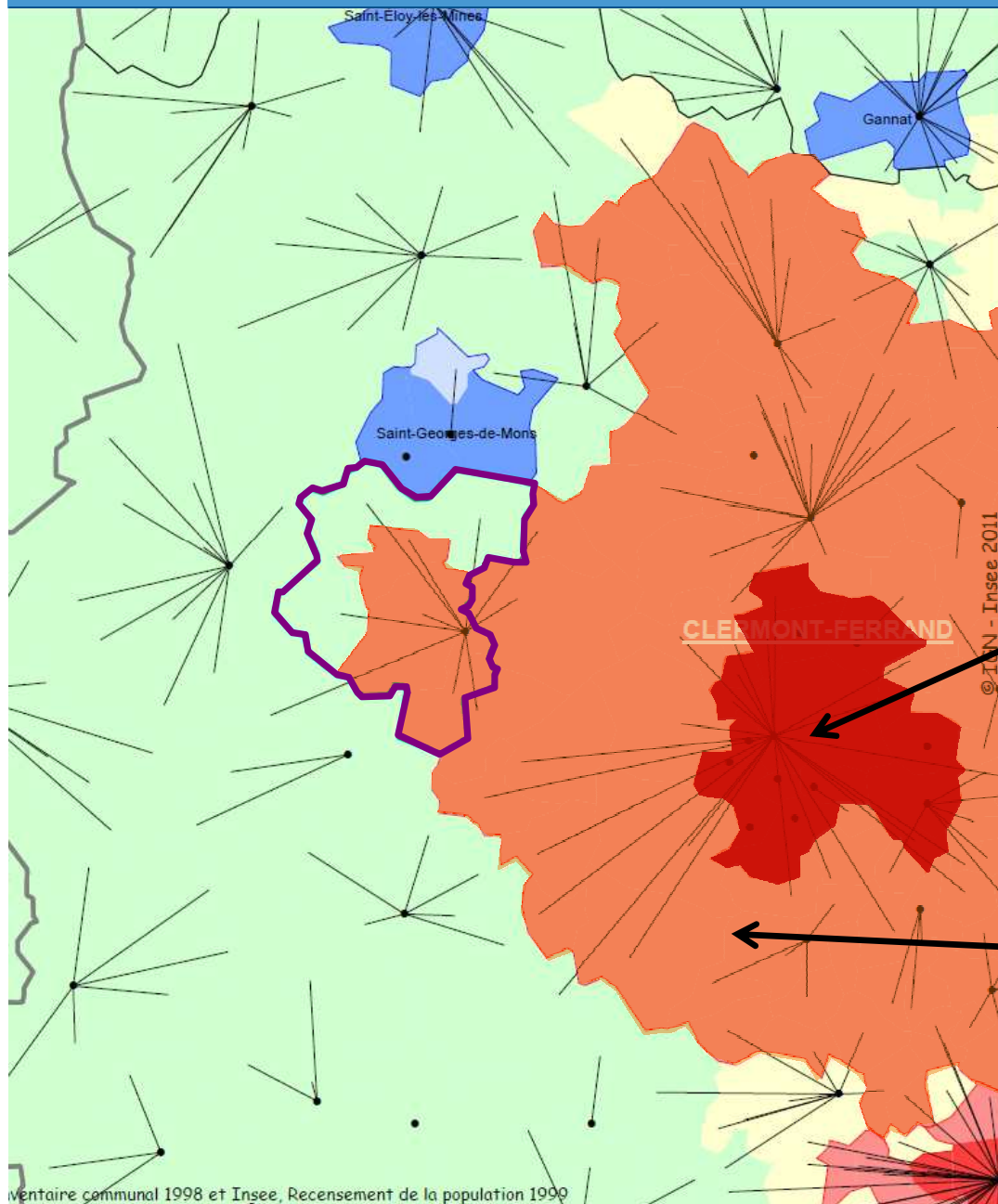
« Pontgibaud, Sioule et Volcans »

Population en 2008  
**4 103 hab.**

65 % de la pop.  
dans trois communes  
*Chapdes-Beaufort  
Bromont-Lamothe  
Pontgibaud*



# Un espace rural sous influence urbaine...



## 4 communes sur 7 dans l'Aire Urbaine Clermontoise

### Aire Urbaine Clermontoise

- **147 communes**
- **430 000 habitants en 2007**  
*68 % de la pop départementale*
- **200 000 emplois**

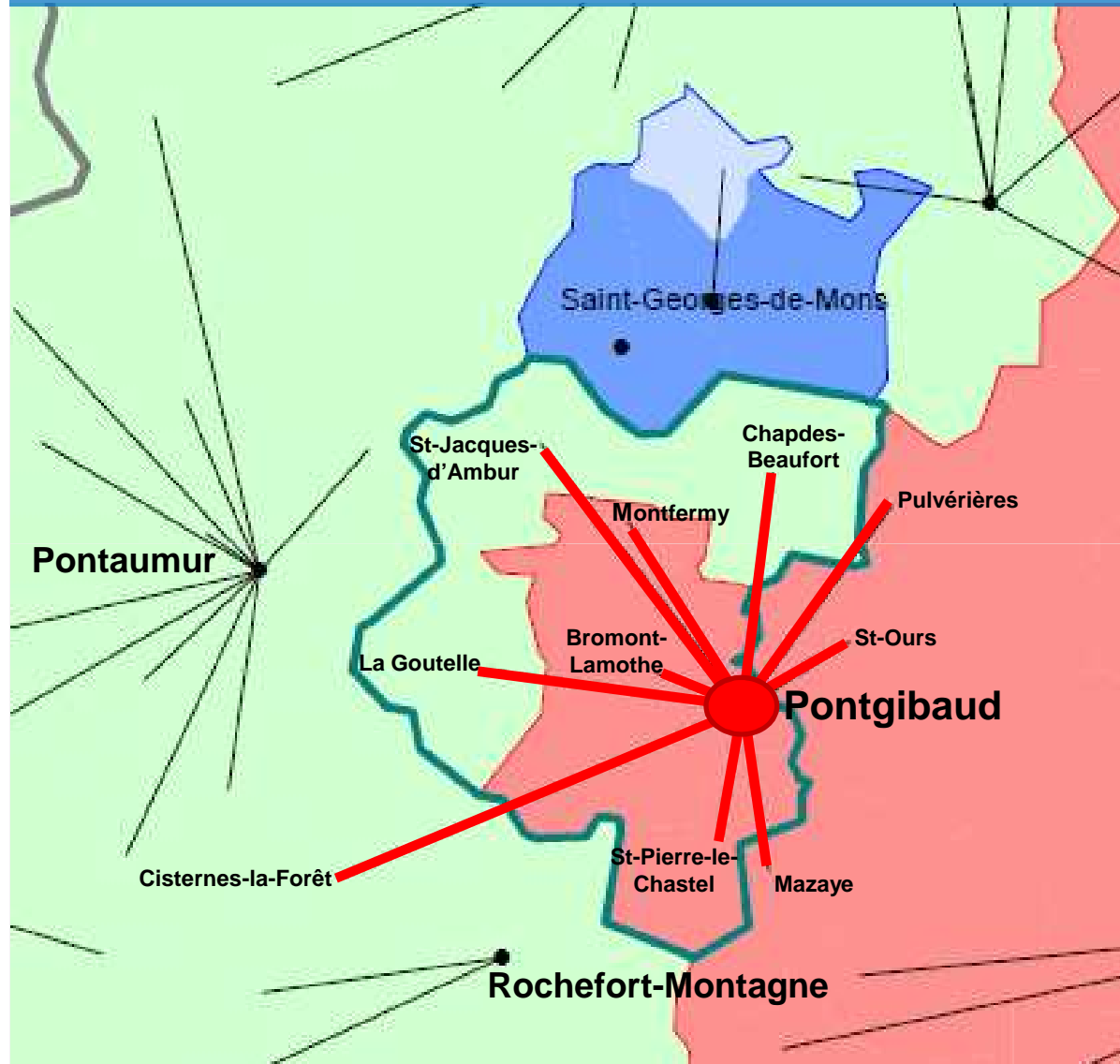
### Pôle urbain

- 17 communes**
- 260 000 habitants en 2007**  
*(60 % de la pop de l'Aire Urbaine)*
- 150 000 emplois**  
*(75 % des emplois de l'Aire Urbaine)*

### Couronne périurbaine

- 130 communes**
- 170 000 habitants en 2007**  
*(40 % de la pop de l'Aire Urbaine)*
- 50 000 emplois**  
*(25 % des emplois de l'Aire Urbaine)*

## ... structuré par un pôle de services



### Pontgibaud :

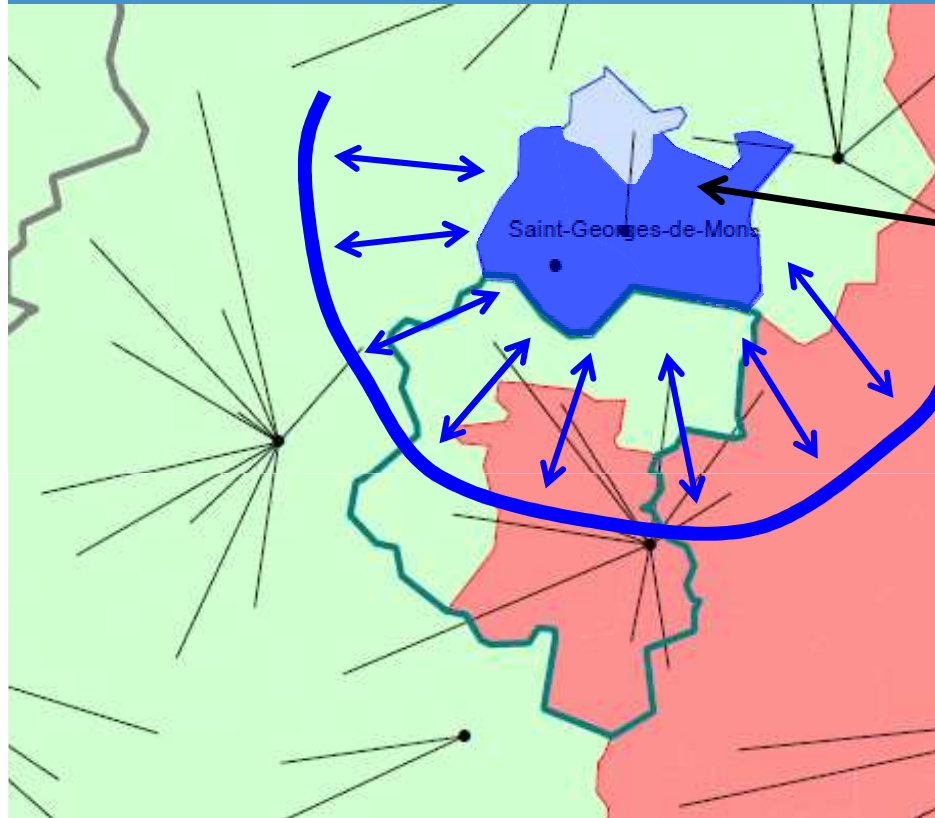
pôle de services rayonnant sur les communes du canton + Mazaye

Pôle de services complété par une offre de proximité dans la plupart des communes

Pôle de services : regroupe des commerces, des services financiers, des services de l'Etat, des professions de santé



# ...fonctionnant en étroite relation avec un pôle industriel



## Les Ancizes /St-Georges

### Pôle d'emploi de l'espace rural

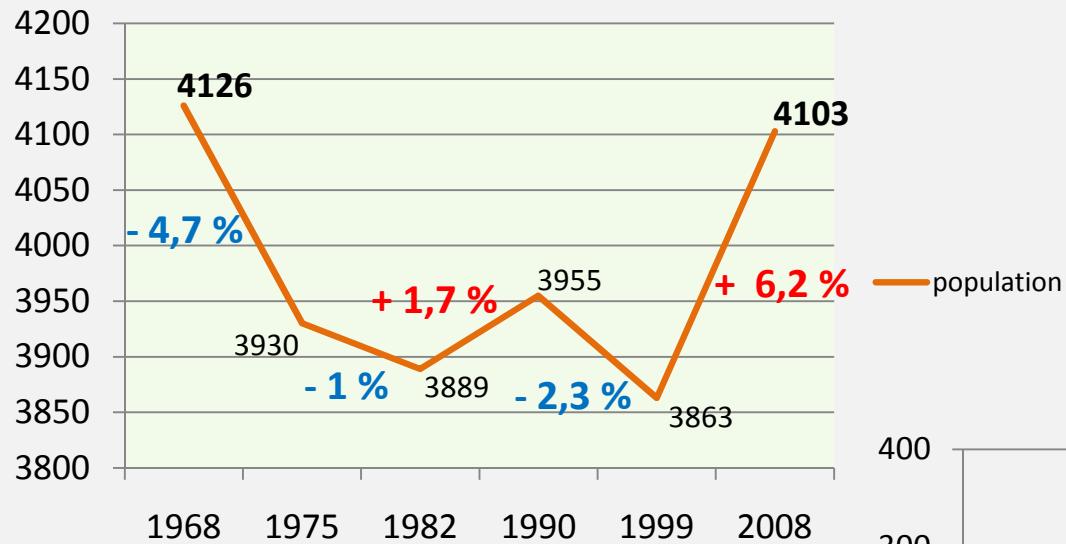
4 000 habitants en 2007  
2 700 emplois

« Pontgibaud, Sioule  
et Volcans »

- nombre d'emplois en 2007 : **1030**
- nombre d'entreprises en 2009 : **208**
- potentiel de développement lié à l'aménagement de la ZA de l'échangeur
- un tissu de TPE : **60 %** des entreprises sans salariés, **34 %** de 1 à 9.
  - **18 %** d'artisans, commerçants (6 % dans le département)

# ...bénéficiant d'une relative stabilité démographique

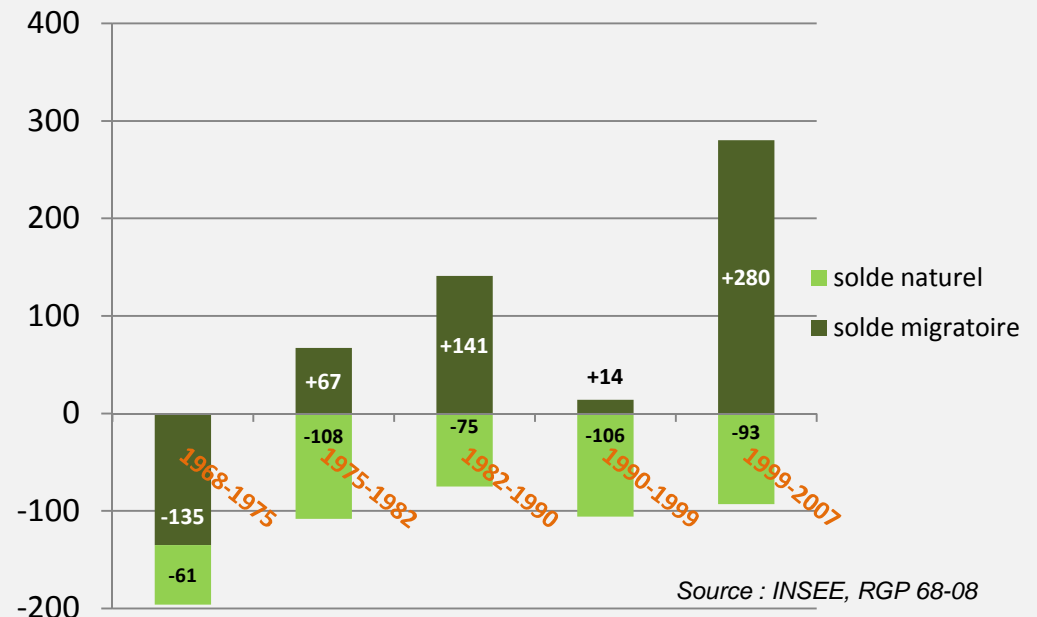
## Evolution démographique du territoire communautaire 1968-2008



Source : INSEE, RGP 68-08

... stabilité liée à l'accueil de nouvelles populations :

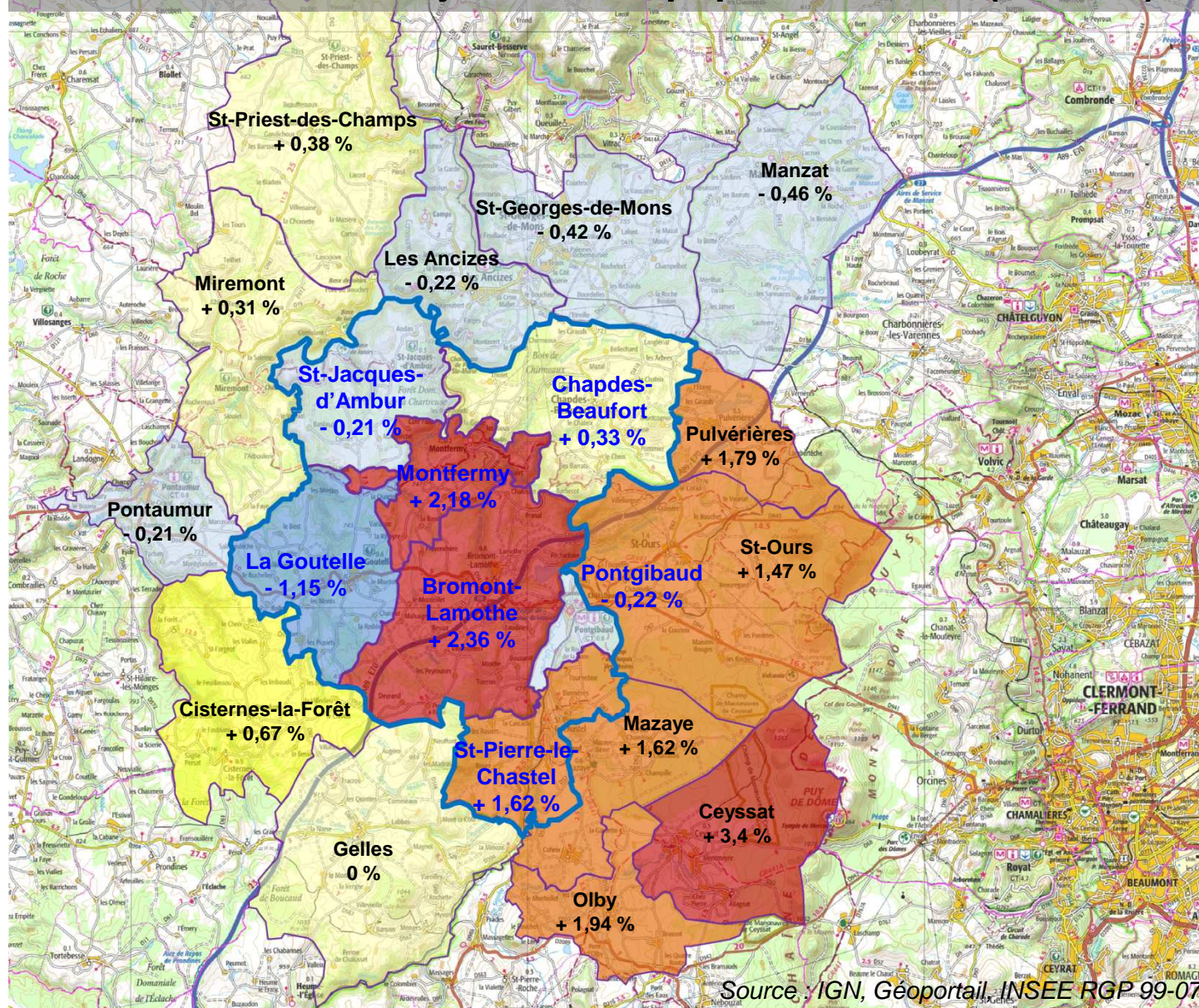
## Soldes naturel et migratoire 1968-2008



Source : INSEE, RGP 68-08

# ... mais de forts contrastes entre les communes

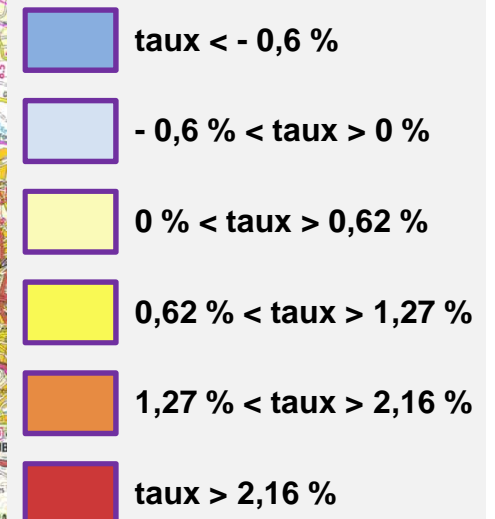
## Variation annuelle moyenne de la population en % (99-2007)



« Pontgibaud, Sioule et Volcans »

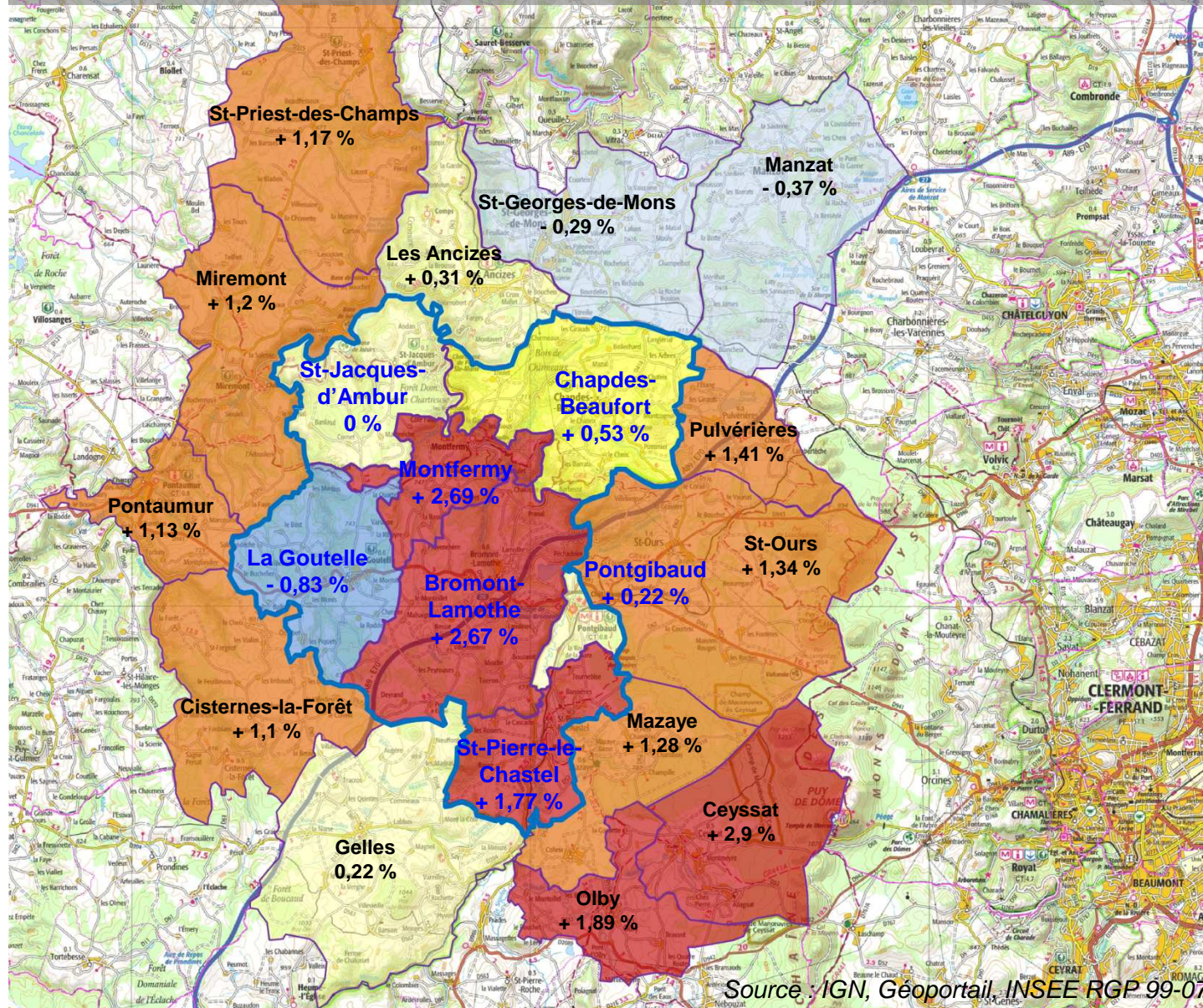
Variation annuelle moyenne 99-07

**+ 0,6 %**



# ... liés aux soldes migratoires

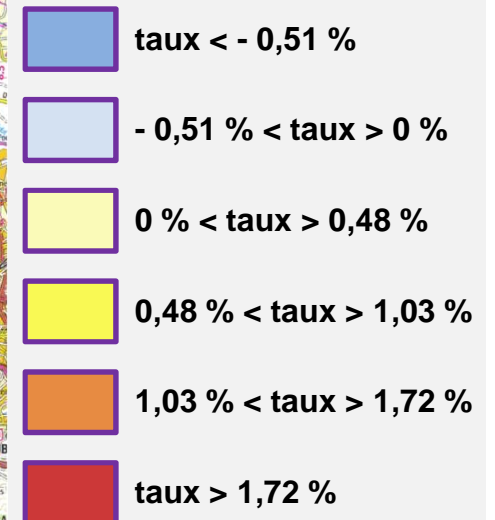
## Solde migratoire annuel moyen en % (99-2007)



« Pontgibaud, Sioule et Volcans »

Solde migratoire 99-07

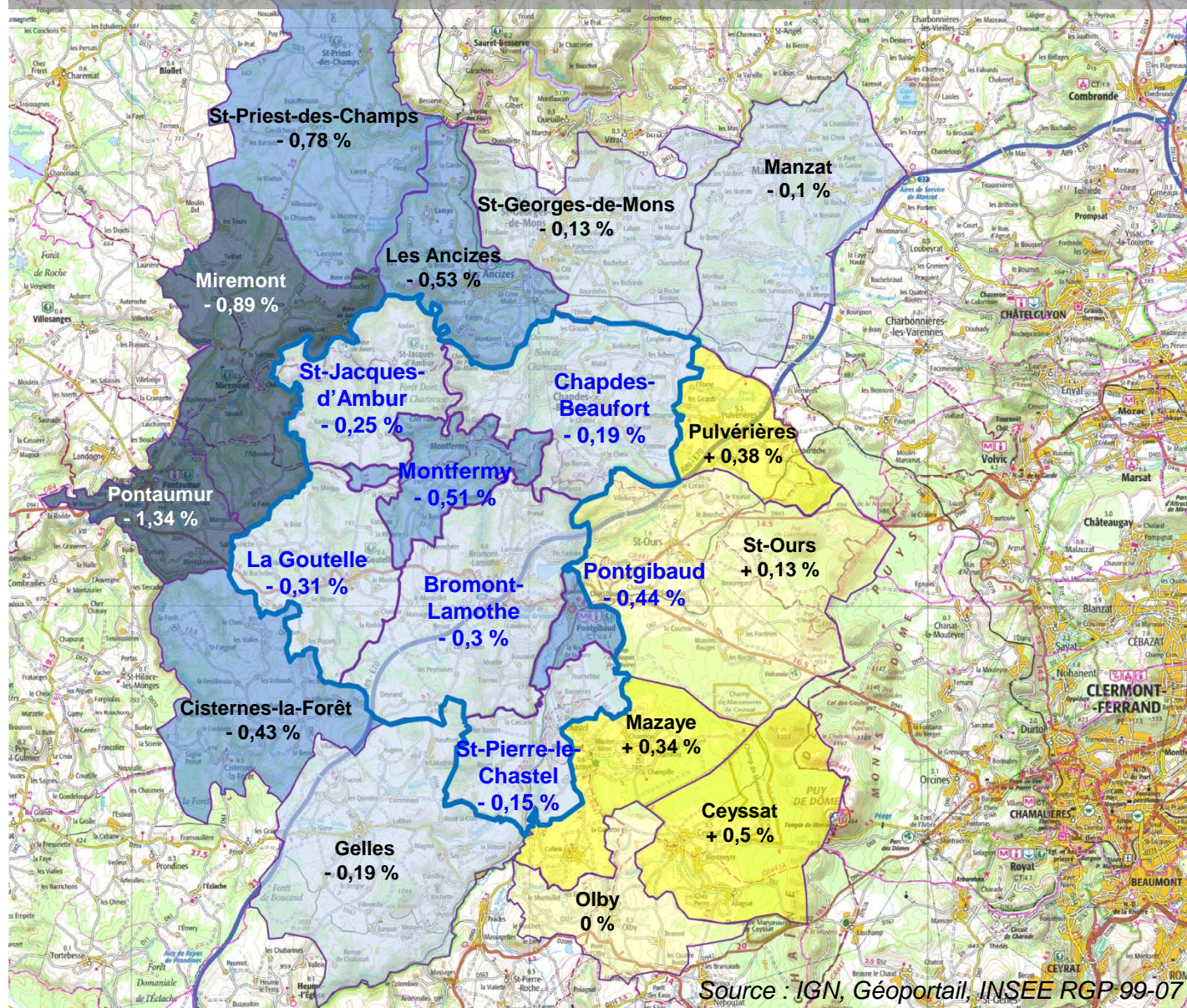
+ 0,9 %



Source : IGN, Géoportail, INSEE RGP 99-07

# ... un solde naturel qui reste négatif

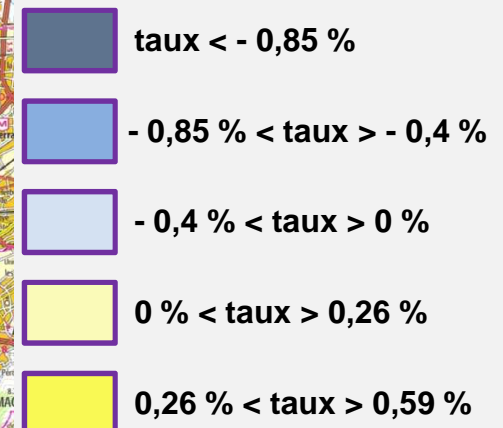
## Solde naturel annuel moyen en % (99-2007)



« Pontgibaud, Sioule et Volcans »

Solde naturel  
99-07

- 0,3 %



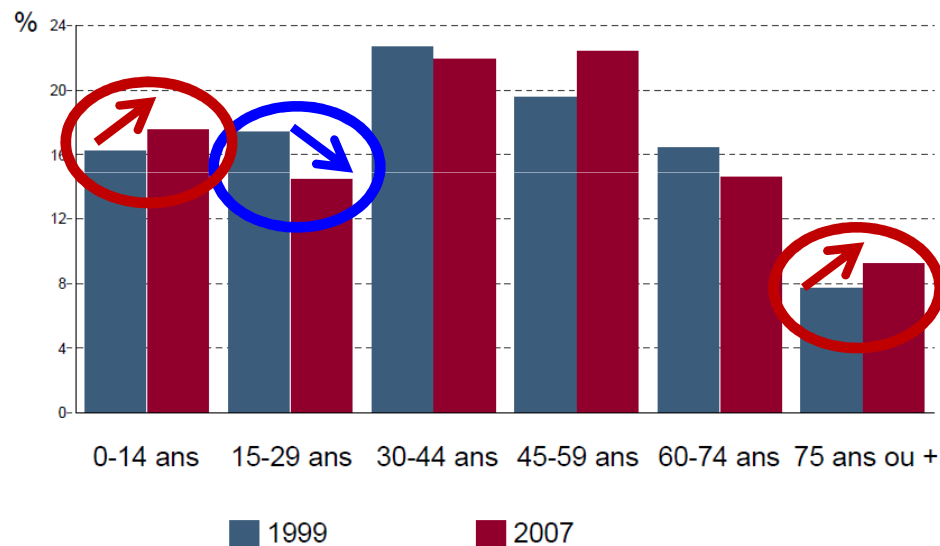
Source : IGN, Géoportail, INSEE RGP 99-07

## ... un territoire qui perd ses jeunes

Un territoire dont la part des jeunes (15-29 ans) est plus faible qu'au niveau départemental, et qui diminue (de 17 % à 14 %)

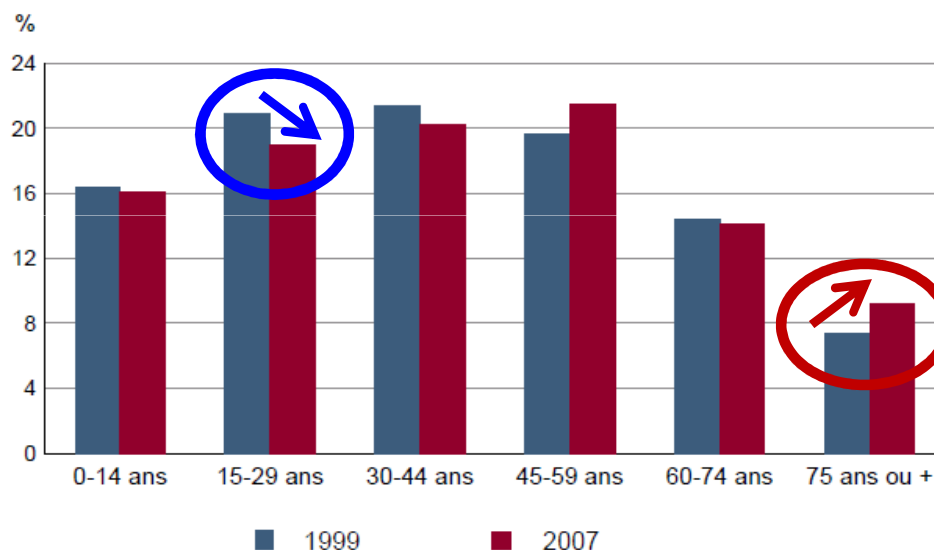
Un territoire qui accueille des ménages avec enfants

Une tendance au vieillissement



Sources : Insee, RP1999 et RP2007 exploitations principales.

Population par tranches d'âges,  
**PSV**

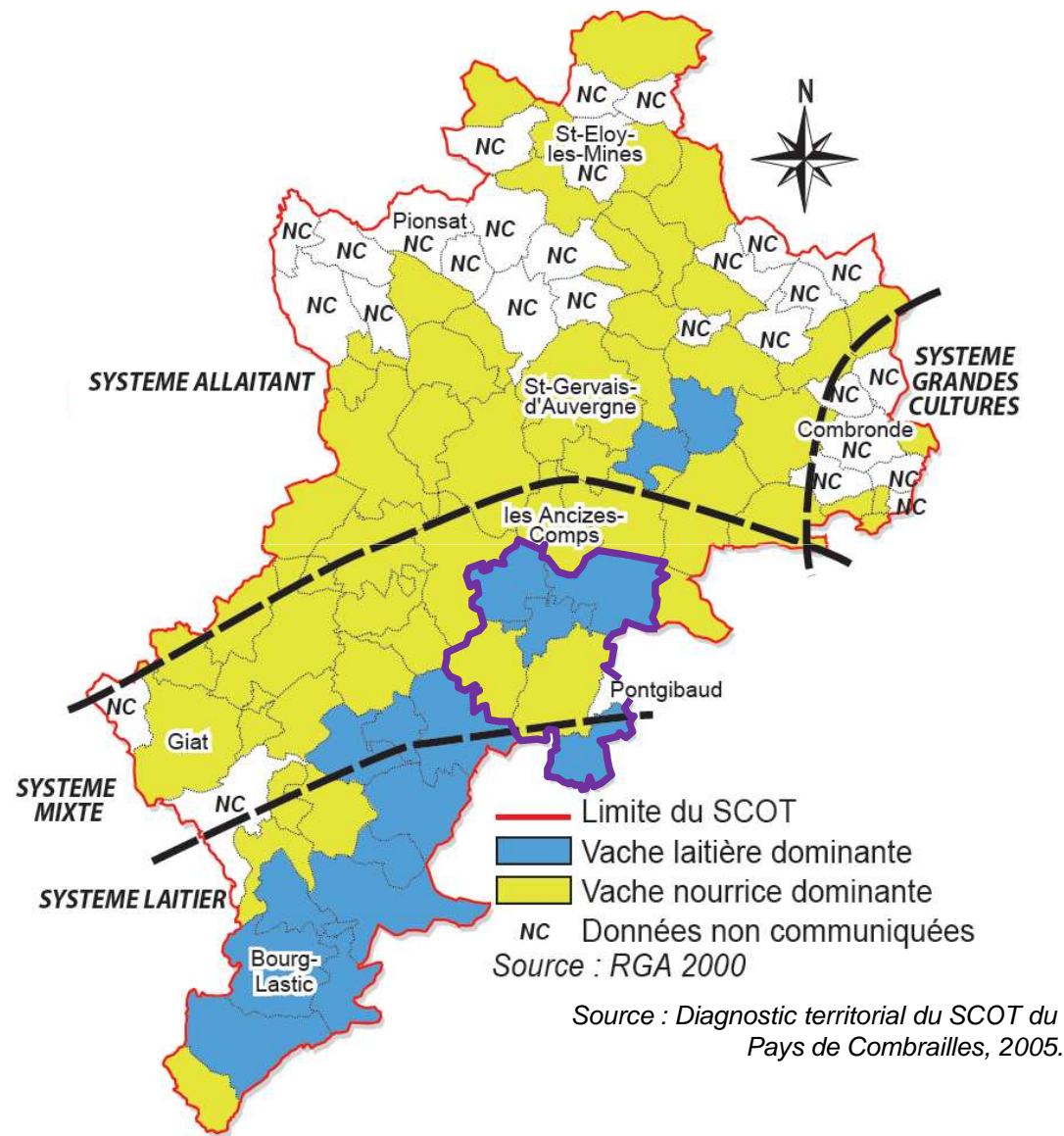


Sources : Insee, RP1999 et RP2007 exploitations principales.

Population par tranches d'âges,  
**Puy-de-Dôme**

**Référence départementale : 15-29 ans passent de 21 % à 18 %**

# Une forte vocation agricole



« Pontgibaud, Sioule  
et Volcans »

- **20 %** d'agriculteurs  
(département 3 %, nat. 2,2 %)
- nbr d'exploitations en 2000  
**233**  
dont 66 % professionnelles
- nbr d'exploitations en 1988  
**357**  
dont 40 % professionnelles
- SAU moyenne en 2000  
**35,2 ha** (département 42 ha)  
**45,7 ha pour les professionnelles**  
(département 63 ha)
- SAU moyenne en 1988  
**24,3 ha**  
**38,5 ha pour les professionnelles**

Un territoire à l'interface de deux systèmes agricoles

# Un paysage façonné par l'agriculture

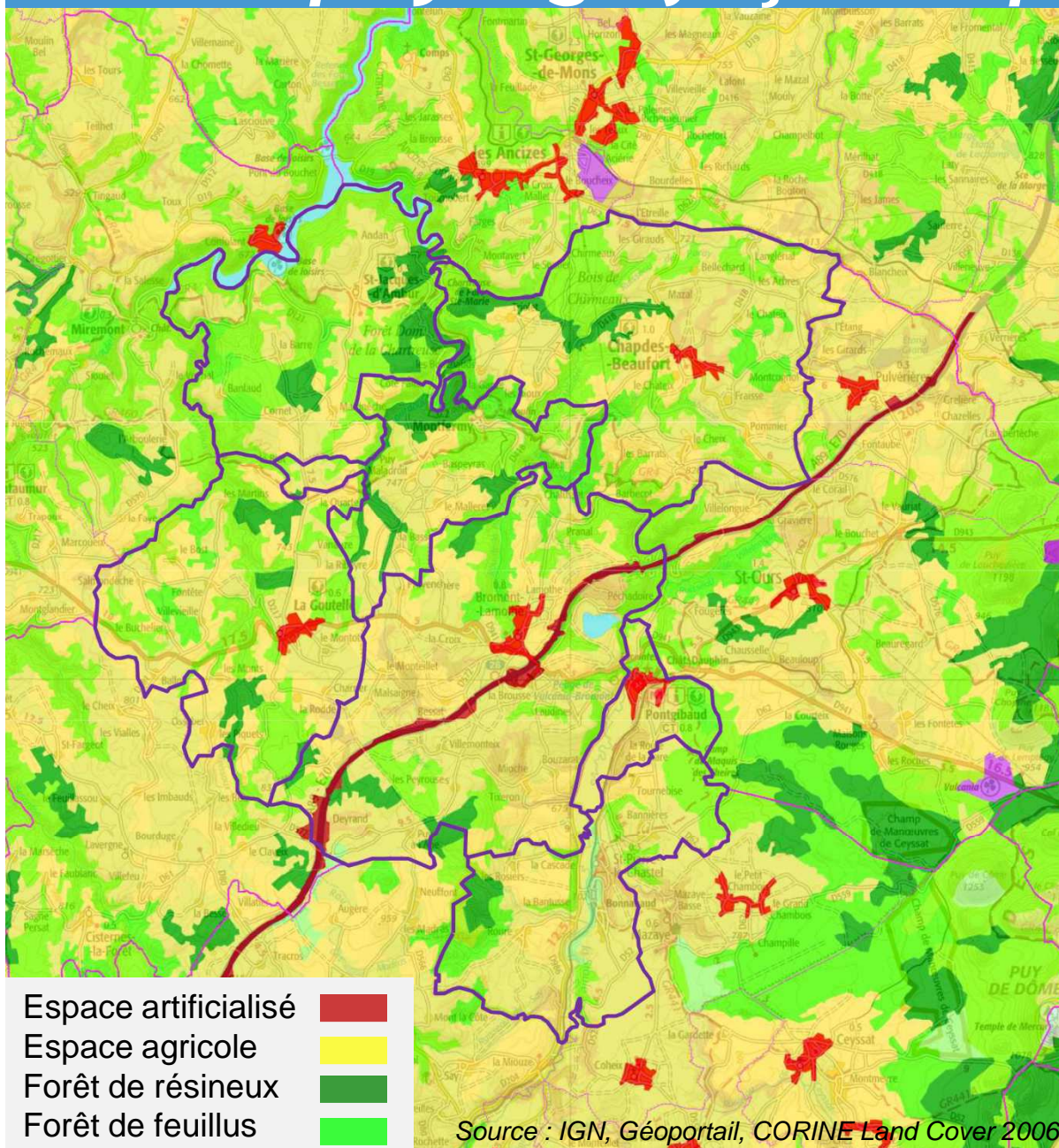
« Pontgibaud, Sioule  
et Volcans »

▪ *surface communautaire :*

**58 %** de terres agricoles  
(dont 62 % de prairies)

**39 %** de forêts

▪ *importance du bocage dans  
certains secteurs...*





# Des structures de production peu orientées vers une valorisation locale



Sur le secteur des Combrailles...

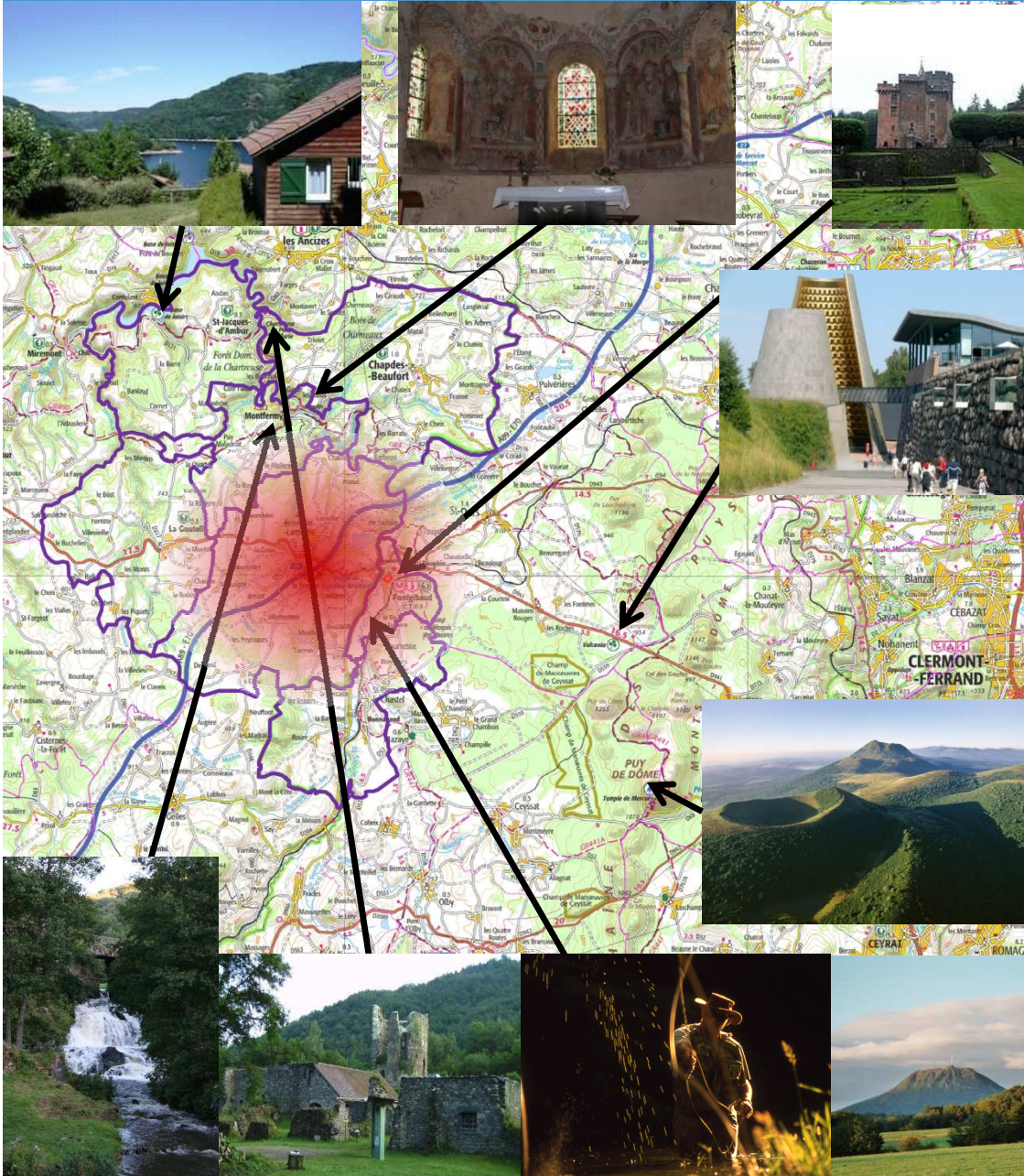
Une trentaine d'exploitations orientées vers l'accueil à la ferme, la promotion d'une agriculture de proximité

Divers réseaux de valorisation...

- Terroir des Combrailles
- FRCIVAM Auvergne
- Association La jonquille
- Bienvenue à la Ferme
- Bio 63
- Accueil Paysan

Source : Puy-de-Dôme Côté Terroir, Guide des producteurs fermiers et bio, CG 63, 2010

# Un espace touristique



« Pontgibaud, Sioule  
et Volcans »

- L'Office de tourisme la plus visitée des Combrailles
- Porte d'entrée du PNR des Volcans d'Auvergne
- Proximité de Vulcania et du Volcan de Lemptégy
- Divers sites patrimoniaux
- Une base de loisirs nautique
  - La pêche
- 3 campings, dont un \*\*\*
- 3 hôtels mais peu de capacités d'hébergement (29 chambres au total)

# Un environnement préservé...

## Gorges de la Sioule

N° site : FR8301024

### Présentation du site

Le site d'un seul tenant s'étale le long de la Sioule dans sa portion la plus encaissée entre Pontgibaud et Jenzat. Il est prolongé par le site "Basse Sioule". Il couvre 3597 ha dont 2825 dans le département du Puy-de-Dôme et 772 dans celui de l'Allier.

Le paysage est essentiellement forestier et rocheux dans les gorges où les activités agricoles sont limitées à quelques surfaces en herbe dans les parties plates et le haut des versants. La rivière et les forêts de pentes où les feuillus ont gardé une place prépondérante expliquent le grand nombre d'espèces animales présentes dans le site (voir également les oiseaux ZPS Gorges de la Sioule). Le saumon, la truite et le castor sont actuellement en train de recoloniser la Sioule.

Deux grands barrages sont installés sur la Sioule (Fades-Bessene et Queuille) et modifient sensiblement le fonctionnement de la rivière.



Lamproie marine.

### HABITATS ET ESPÈCES

- Habitats naturels d'intérêt communautaire :
  - Forêts alluviales résiduelles Prioritaire 9160
  - Prés salés intérieurs Prioritaire 1340
  - Pelouses sèches semi-naturelles Prioritaire 6210
  - Forêts de pentes avec éboulis ou rochers Prioritaire 9180
  - Landes sèches européennes 4030
  - Lande à buis 5110
  - Mégaphorbiaies eutrophes 6430
  - Prairies maigres de fauche 6510
  - Éboulis médo-Européens siliceux des régions hautes 8150
  - Pentes Rocheuses siliceuses 8220

- Pelouses pionnières sur dômes rocheux
- Hétraies acidophiles atlantiques à Houx 9120
- Hétraie à Asperula 9130
- Chênaie pédonculée ou chénaie-charmale 9160
- Espèces animales d'intérêt communautaire :
  - Loutre
  - Grand Rhinolophe (chauve-souris)
  - Petit Rhinolophe (chauve-souris)
  - Barbastelle (chauve-souris)
  - Murin de Bechstein (chauve-souris)
  - Murin à oreilles échancrées (chauve-souris)
  - Grand Murin (chauve-souris)
  - Saumon atlantique
  - Chabot (poisson)
abot (poisson)
- Lamproie marine (poisson)
- Triton crêté (batracien)
- Scolopandre à ventre jaune (batracien)
- Écrevisse à pattes blanches
- Lucrane cerf-volant (coléoptère)
- Coccyze à corps fin (ibissole)
- Damier de la Succise (papillon)
- Cuivre de la bistorte (papillon)



Faune de rames aquatiques sur la Sioule.



La Sioule.

### (Communes concernées)

	ALLIER	PUY-DE-DÔME
BOULIER	86	
CHOUVIGNY	106	
JENZAT	111	
MAUBRIER	128	
MAZIS	6	
MONT-KENNEDY-ROCHERFORT	102	
NOYAT		102
ANZAN-LE-SIOLAIS		111
BOUTILLON		128
CHARENTON-LA-MARTE		128
CHATELAIN-DE-MARNE		201
LES-PAGES-D'AMBY		206
LEZIGNEY		86
MENET		106
MONTMAYRIE		39
PONTGIBAUD		617
POUILLEY		159
QUEUILLE		204
SANT-ANGÈLE		13
SANT-GEORGES-DE-NOYAT		112
SANT-GEORGES-D'AUVERGNE		428
SANT-GEORGES-D'ÉMERIE		91
SANT-LAURENS		103
SANT-NICOLAS-D'AMBY		103
SANT-NICOLAS-DE-BLIGNY		207
SAURÉ-BOISSIERE		106
SÉVIGNY		146
VIRAC		76

Surface totale 3997 au total, dont 2825 dans le Puy-de-Dôme et 1172 dans l'Allier.

### OBJECTIFS ET STRATÉGIES

Pour éviter la fermeture des milieux ouverts par embroussement et boisement, il faut maintenir le pâturage bovin dans les prairies de fond de vallée et le pâturage ovin sur les espaces de landes des versants. Compté tenu du morcellement de parcelles et des difficultés d'exploitation dans les pentes, la gestion forestière non intensive doit être poursuivie en évitant les coupes rases. L'impact des activités touristiques (canoë, baignade, randonnée, escalade) doit être évité afin de trouver un équilibre entre leur développement et la préservation des espèces et des habitats.

Le fonctionnement des barrages doit être effectué en limitant au mieux les impacts négatifs sur la rivière et sur la faune et la flore aquatiques.

## Gorges de la Sioule

N° site : ZPS FR8312003

### Intérêt de la zone et préconisations

La ZPS couvre un vaste ensemble qui recouvre les gorges et les plateaux limitrophes entre Montfermy et les gorges de Chouigny, l'allernance de prairies bocagères, de landes, de gorges avec éboulis et forêts de pentes et de la rivière offre une multitude de milieux divers à l'avifaune.

Les oiseaux qui nichent dans les falaises (grand duc, faucon pèlerin, grand corbeau) côtoient ceux des forêts de pentes et des milieux ouverts (buzards, milans, aigle botté, circaète jean-le-blanc). Il faut également signaler la présence du pic noir et de l'engoulevent. Les dégradations sont encore faibles, mais il faut être attentif aux dérangements provoqués par l'ouverture de pistes forestières et l'escalade.

### LES MILIEUX

- Habitats forestiers
  - Forêts feuillues, mélangées, mixtes
- Habitats ouverts
  - Landes, prairies, haies, bosquets et bocages
- Habitats rupestres
  - Faunes, éboulis et parcs rocheux
- Milieu aquatique
  - Eau courante, plans d'eau, marais



Circaète Jean-le-Blanc.

### LISTES DES ESPÈCES

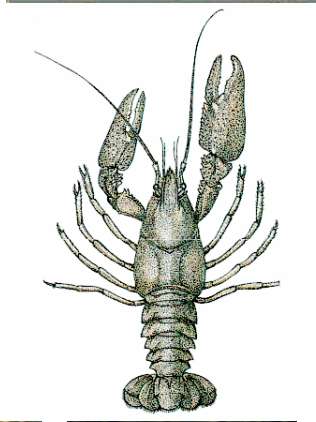
#### Annexe I de la directive oiseaux

- Aigle botté
- Alouette lulu
- Babusard pêcheur
- Bihoreau gris
- Bombardier apivore
- Buzard ardoise
- Buzard cendré
- Buzard des roseaux
- Buzard Saint-Martin
- Cigogne blanche
- Cigogne noire
- Circaète Jean-le-Blanc
- Épaulévent d'Europe
- Faucon émerillon
- Faucon pèlerin
- Grand duc d'Europe
- Grande Aigrette
- Grue cendrée
- Gauffre noire
- Héron pourpré
- Hibou des marais
- Martin pêcheur d'Europe
- Milan noir
- Milan royal
- Éclusemier ordinaire
- Pic cendré
- Pic mar
- Pic noir
- Pie-grièche écorcheur
- Pipit rousseline
- Puivier doré

#### (Communes concernées)

	ALLIER	NICES
BOULIER		86
CHOUVIGNY		106
JENZAT		111
MAUBRIER		128
MAZIS		6
MONT-KENNEDY-ROCHERFORT		102
NOYAT		102
ANZAN-LE-SIOLAIS		111
BOUTILLON		128
CHARENTON-LA-MARTE		128
CHATELAIN-DE-MARNE		201
LES-PAGES-D'AMBY		206
LEZIGNEY		86
MENET		106
MONTMAYRIE		39
PONTGIBAUD		617
POUILLEY		159
QUEUILLE		204
SANT-ANGÈLE		13
SANT-GEORGES-DE-NOYAT		112
SANT-GEORGES-D'A...		428
SANT-GEORGES-D'ÉMERIE		91
SANT-LAURENS		103
SANT-NICOLAS-D'AMBY		103
SANT-NICOLAS-DE-BLIGNY		207
SAURÉ-BOISSIERE		106
SÉVIGNY		146
VIRAC		76

Surface totale 2825 au total, dont 2825 dans le Puy-de-Dôme et 1172 dans l'Allier.



## Puy-de-Dôme

FR8302013

## Gîtes de la Sioule

### (Site de reproduction et d'hibernation)

Nom des communes :  
Bromont-Lamothe - Chapdes-Beaufort - La Goutelle  
Montfermy - Saint-Pierre-le-Chastel  
Surface totale : 454 ha

### Complexe minier de La Goutelle

Le site est composé :

- d'une galerie longue et humide juxtaposant des bâtiments en ruine ;
- d'une galerie correspondant à l'ancienne poudrière.

### Gîte de Torbaty

Le gîte est une ferme abandonnée située sur un plateau pâturé.

### Mine de Pranal

Le site est composé :

- d'un système d'alimentation hydraulique composé parfois de tunnels (au nombre de dix) ;
- d'un réseau disséminé de galeries minières.

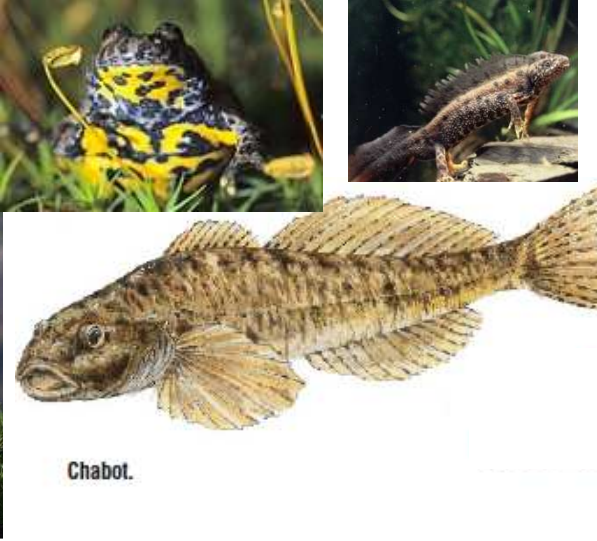
### Complexe minier de St-Pierre-le-Chastel

Le site est composé d'anciennes galeries de mines et d'un ancien bâtiment minier.

### Petit rhinolophe.

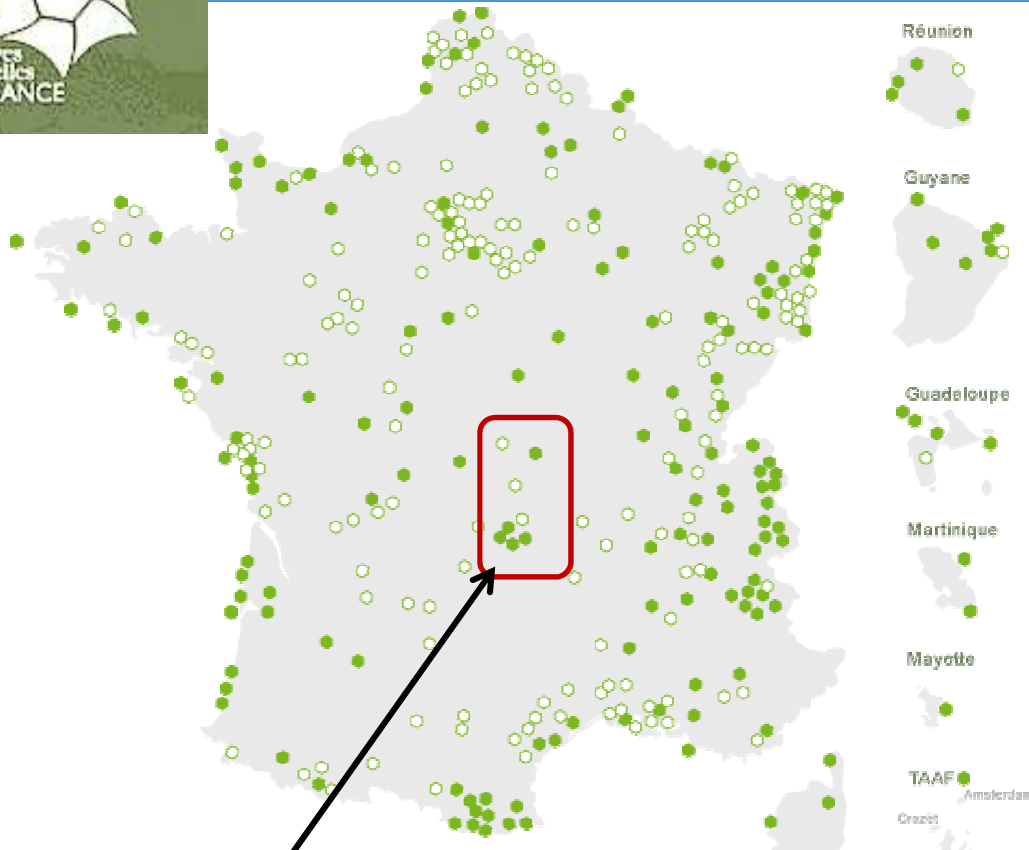


© C. BOUQUET



Chabot.

# Des sites qui suscitent l'intérêt...



- Réserves naturelles nationales et de Corse
- Réserves naturelles régionales

## Réserves Naturelles Nationales en Auvergne

- Sancy-Chartreix
- Vallée de Chaudefour
- La Godivelle
- Rocher de la Jacquette
- Val d'Allier



## Chaîne des Puys faille de Limagne



La proposition de création  
d'une réserve naturelle  
nationale dans la vallée de la  
Sioule

Réunions publiques – Décembre/Janvier 2010

# *Un territoire à taille humaine*



*Un territoire où il fait bon vivre...*

- pour la richesse des liens sociaux
  - la proximité entre les gens
  - la convivialité
  - la dynamique associative
- > un territoire rural à deux pas de la ville*  
*-> les avantages de vivre à la campagne (calme, tranquillité, proximité...), tout en étant proche de services urbains*



## *Points forts*

- Cadre de vie de qualité (environnement naturel, patrimoine culturel et paysager)
- Proximité de la métropole régionale et d'un pôle d'emplois
- Présence d'infrastructures routières et ferroviaires
- Présence d'un pôle de services
- Une activité agricole importante (paysages, innovations, produits...)

## *Points faibles*

- Faible sentiment d'intercommunalité
- Seuil démographique bas
- Une offre habitat limitée (vacance)
- Un espace urbain peu valorisé (espaces publics, traversées de bourg, façades bâties...)
- Une image floue

# 3. Echanges par table

*Enquête de besoins...*

*En quête d'un projet...*



# *Travaux de groupe - 40 minutes*

## Question 1

**Ce portrait vous paraît-il justifié ?  
Si oui, en quoi, Sinon, pourquoi ?**

## Question 2

**Quels sont les besoins des habitants ?  
Quelles sont les attentes des acteurs économiques ?**





# 4. Restitution des travaux de groupe



# Clôture

## *de la Rencontre Territoriale*

**M. Lionel MULLER,**  
*Président de la Communauté de Communes,  
Maire de Chapdes-Beaufort  
Conseiller Général du Canton de Pontgibaud*



***Merci de votre participation...***

